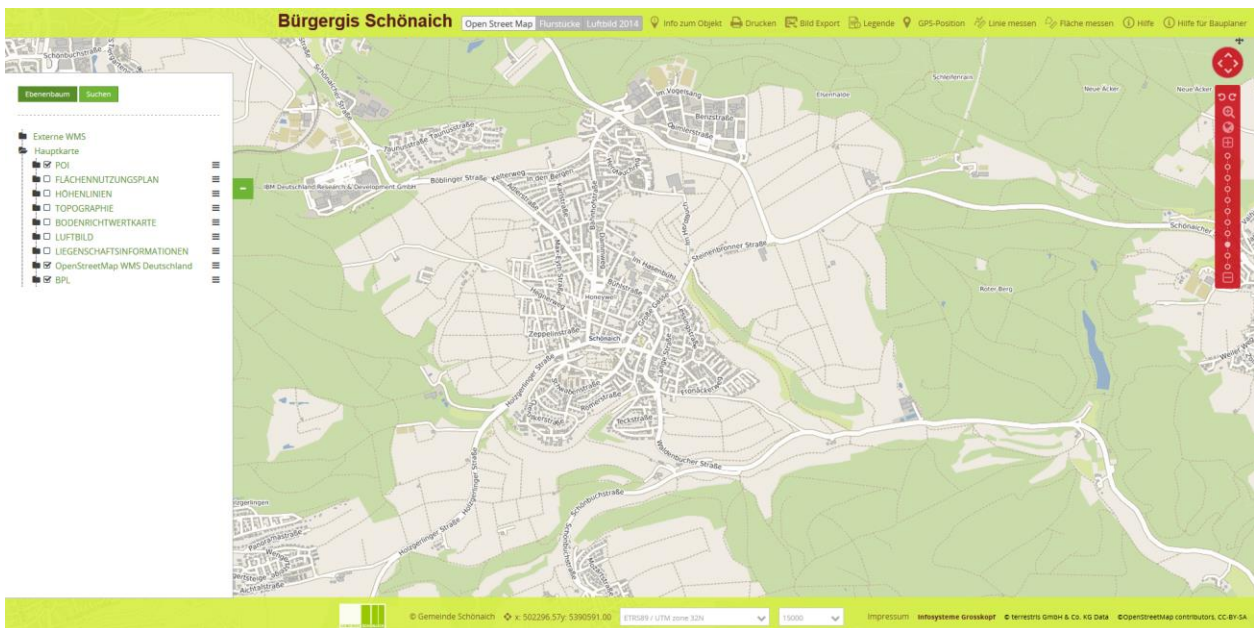


Handbuch BürgerGIS Gemeinde Schönaich

Herzlich willkommen bei einem kurzen Handbuch zur Verwendung des Schönaicher BürgerGIS. Auf den folgenden Seiten haben wir Ihnen eine kleine Hilfestellung zusammengestellt.

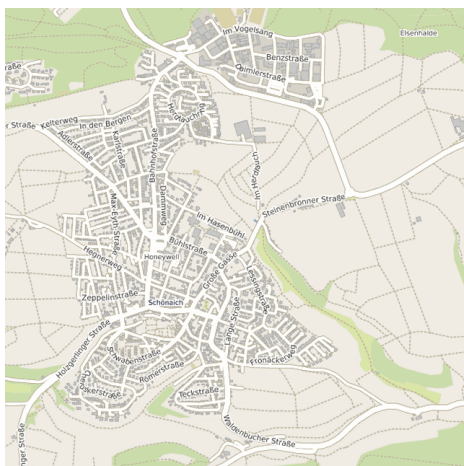
Übersicht

Die Übersicht bietet Ihnen eine grafische Benutzeroberfläche mit der Sie sich Karten und räumliche Informationen anzeigen lassen können. Die bereitgestellten Karten reichen dabei von Übersichtsplänen über Bebauungspläne bis hin zur Liegenschaftskarte. Auf diesen Kartengrundlagen lassen sich verschiedene Themen oder "Points of Interest" (kurz „POI“) darstellen. Ergänzt wird das Angebot durch Geodaten verschiedener Landesämter Baden-Württembergs, aber auch durch nicht amtliche Geodaten aus dem OpenStreetMap-Projekt.



Die Benutzeroberfläche setzt sich aus verschiedenen Bereichen zusammen:

Kartenfenster



Im Kartenfenster ist der aktuelle Kartenausschnitt mit den ausgewählten Themen dargestellt. Neue Themen können in die Karte geladen werden, indem Sie links, im Reiter ‚Ebenenbaum‘ neue Datensätze hinzuwählen oder ausschalten.

Zur besseren Orientierung ist es sinnvoll, nicht zu viele Themen gleichzeitig zu aktivieren, da diese sich überlagern können. Je mehr Karten gleichzeitig eingeschaltet werden, desto länger wird zudem die Ladezeit.

Navigationswerkzeuge



Zu den Navigationswerkzeugen gehören Pfeile, mit denen Sie den Kartenausschnitt verschieben.

Mit der Lupe wählen Sie einen neuen Ausschnitt in der Karte.

Mit der Weltkugel zoomen Sie bis auf die maximale Kartenausdehnung, die über das Gemeindegebiet Schönaichs hinausgeht. Die Zoomleiste zeigt an, in welcher Zoomstufe Sie sich gerade befinden. Über Plus oder Minus wechseln Sie die Stufen. Das Zoomen ist zudem auch über das Mausrad möglich.

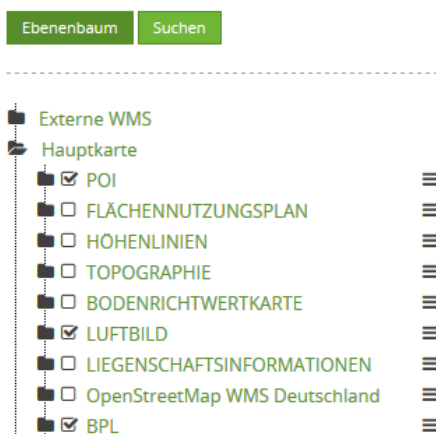
Die Werkzeugleiste kann verschoben werden, indem Sie diese anklicken und ihre Position bei gedrückter Maustaste ändern.

Hintergrundkartenwechsel



In der oberen Leiste befinden sich die Hintergrundkarten. Die ausgewählte Hintergrundkarte erscheint in Weiß. Durch Anklicken des Hintergrundkartenwechsels können hier Hintergrundkarten (Open Street Map, Flurstücke, Luftbild 2014) ausgewählt werden. Vordefiniert ist die Open Street Map als Hintergrundkarte ausgewählt.

Ebenenbaum- und Suchreiter



Auf der linken Seite befinden sich die Ebenenbaum- und Suchreiter. Der ausgewählte Reiter erscheint in einem dunklen Grün.

Durch Anklicken des Kartenreiters können hier Ebenen (Themen) ausgewählt werden. Im Suchreiter stehen verschiedene Suchen (Flurstücksuche, Adresssuche, Apotheken, Ärzte) zur Verfügung.

Über Plus bzw. Minus können diese Reiter ein- und wieder ausgeklappt werden.

Funktionsleiste



In der Funktionsleiste befinden sich Buttons anhand derer verschiedene Funktionen aufgerufen werden können: Info zum Objekt, Drucken, Bild Export, Legende, GPS Position sowie Strecken und Flächen messen.

FAQ (Frequently Asked Questions) – häufig gestellte Fragen:

Wie finde ich ein bestimmtes Flurstück oder eine bestimmte Adresse?

Sie können im BürgerGIS Schönaich jedes beliebige Flurstück im Gemeindegebiet Schönaichs suchen und sich in der Karte anzeigen lassen. Um die Flurstückskarte zu aktivieren, wählen Sie ‚Flurstücke‘ (Hintergrundkartenwechsel) aus. BürgerGIS Schönaich bietet Ihnen zwei Möglichkeiten um ein bestimmtes Flurstück zu suchen:

1. Wenn die Flurstücksnummer bekannt ist: Rufen Sie dazu den grünen Suchen-Reiter auf und wählen Sie ‚Gemarkung‘ aus. Geben Sie die Flurstücksnummer ein und klicken Sie auf ‚Suchen‘. Sie bekommen das Flurstück bereitgestellt. Wählen Sie das gesuchte Flurstück aus. Dieses wird Ihnen im Kartenfenster angezeigt.
2. Wenn die Adresse bekannt ist: Rufen Sie dazu den Suchen-Reiter auf und wählen Sie ‚Adresssuche‘ aus. Zuerst können Sie mit Hilfe der Autovervollständigung eine Straße suchen und auswählen. Alle verfügbaren Hausnummern dieser Straße werden zur Auswahl bereitgestellt. Wählen Sie die gesuchte Adresse aus. Diese wird Ihnen im Kartenfenster angezeigt.

Bietet BürgerGIS Schönaich die Möglichkeit Daten abzufragen?

BürgerGIS Schönaich bietet Ihnen die Möglichkeit Flurstücke, Bebauungspläne und POI abzufragen. Klicken Sie auf das Flurstück oder POI-Symbol, um diese Daten abzufragen. Es öffnet sich ein Popup-Fenster mit weiteren Informationen und Verlinkungen.

Wie kann ich eine allgemeine Suche „Alle Ärzte in Schönaich“ erstellen?

Falls Ihnen der Name eines Arztes unbekannt ist, können Sie eine allgemeine Suche erstellen.

Rufen Sie dazu den Reiter auf und wählen Sie „Ärzte“ aus. Das Feld „Arzt“ muss für die Ärztesuche mit Hilfe eines Platzhalters ausgefüllt werden: Bitte geben Sie „%“ ein und klicken Sie auf „Suchen“. Eine Ergebnisliste mit allen Ärzten wird ausgegeben. Ein kleiner orangener Kreis markiert die Suchergebnisse in der Karte.

Was bietet das BürgerGIS Schönaich für Bauplaner?

Das BürgerGIS hält eine Vielzahl von Karten bereit. Dazu gehören Luftbilder, Grundkarten, Bebauungspläne, Wasser, Abwasser und eine große Auswahl an Themenkarten. Außerdem werden Geodaten verschiedener Landesämter eingebunden und ergänzen das Angebot.

Wie aktuell sind die Karten?

Während Geobasisdaten einen festen Turnus der Aktualisierung haben (topographische Karten alle 3-5 Jahre, Luftbilder alle 2-3 Jahre), werden die thematischen Karten (Wasser, Abwasser, Beleuchtung und Topographie) regelmäßig aktualisiert. Flurstückdaten werden quartalsmäßig neu eingepflegt.

Wie erfolgt der Abruf und Download eines Bebauungsplans?

Informationen



BPL

Liegenschaftsinformationen

POI (Points of Interest)

Alle wesentlichen Informationen (Planzeichnungen, textliche Festsetzungen, Legenden etc.) zu den Bebauungsplänen und Satzungen lassen sich als PDF-Dateien abrufen und herunterladen.

Hierzu wählen Sie ‚Flurstücke‘ (Liegenschaftsinformationen) als Hintergrundkarte und klicken das gewünschte Flurstück an. Ein Fenster öffnet sich mit allen relevanten Informationen

(BPL, POI). Wählen Sie den Reiter ‚BPL‘ aus. Über den jeweiligen Aufruf "Datei herunterladen" lassen sich die PDF-Dateien ansehen und herunterladen. Zum Betrachten der PDF-Dokumente benötigen Sie einen PDF-Viewer, z.B.: Adobe Reader. Wenn gewünscht, können Sie mit einem Klick auf ‚Plan laden‘ den Bebauungsplan im Kartenfenster laden. Die Transparenz des eingefügten Bebauungsplans können sie anpassen. Im Menü auf der linken Seite finden Sie im Ebenenbaum, rechts neben dem Unterpunkt „bebauungsplan-schoenaich“, drei schwarze Linien. Klicken Sie diese an, so öffnet sich ein kleines Fenster, in dem Sie die Einstellung wie gewünscht vornehmen können.

Ist es möglich eine Karte auszudrucken?

BürgerGIS Schönaich bietet Ihnen eine bedienerfreundliche Möglichkeit Karten auszudrucken. Fügen Sie die gewünschte Ebene oder Karte hinzu und zoomen Sie heran. Haben Sie den Kartenausschnitt und die Objekte ausreichend herangezoomt, können Sie über die Funktionsleiste den aktuellen Kartenausschnitt drucken.

In der Karte erscheint ein Druckrahmen, der anzeigt, wie groß der Druck wird und an welcher Stelle er in der Karte platziert ist. Diesen Druckrahmen können Sie ganz einfach anklicken und mit der gedrückt gehaltenen Maustaste an einen beliebigen Platz verschieben.

Im Druckdialog stehen unterschiedliche Optionen zur Verfügung. Neben der Wahl des Druckformates (Hochformat oder Querformat) und der Auflösung können Sie die Legende hinzufügen oder die Karte drehen. Die üblichen Druckgrößen sind A4 oder A3.

Durch Bestätigen aller Eingaben im Druckfenster mit „Drucken“ wird der Druck als PDF-Dokument generiert. Dieses Dokument können Sie beliebig ausdrucken oder speichern.